

Paso a paso

¿Cómo **crear** una
cuenta en CIDI?



Buscá por trámite, servicio o palabra clave

¿Qué trámites querés realizar?

Lo más buscado:

Gestión Estudiantes

Empleado Digital

Mi Registro Civil

Formulario Único De Postu



Podés ingresar tus trámites digitalmente
[CONOCÉ MÁS](#)

Iniciá o consultá información de los trámites de

¿Iniciaste un trámite?

CUIL *



☐ Recordar mi CUIL

CONTRASEÑA *



[¿Olvidaste tu contraseña?](#)

INGRESAR

O accedé con

AFIP

¿No sos usuario?

+ CREÁ TU CUENTA



En el sitio ***cidi.cba.gov.ar***, hacé
clic en **Ingresar** y luego en
+ Creá tu cuenta



¡Comencemos!

Completá el formulario con la información tal cual figura en tu Documento o seleccioná las otras opciones disponibles para registrar tu cuenta de Ciudadano Digital.

Registro

Complete los siguientes campos

CUIL *

Sexo



Masculino



Femenino



No Binario

Apellidos *

Nombres *

Fecha de nacimiento *



Confirmar

Otras opciones de registro



DNI

Subí imágenes del frente y dorso de tu DNI.



Trámite N°

Mediante el N° de Trámite de tu DNI.



Cargá los datos requeridos y hacé clic en **Confirmar**

Datos personales

Datos de Contacto

Datos de Cuenta

Confirmación

Recuerda

- Completá los campos que son obligatorios.
- Verificar tu email y teléfono, serán necesarios para recuperar tu cuenta o contraseña.
- Podrás editar tu información desde "Mi cuenta" luego de estar registrado.

Datos de Contacto

Complete los siguientes campos

Correo Electronico *

Áre... Celular *

Área Teléfono fijo

Volver

Confirmar

Completá la información requerida
Hacé clic en **Confirmar**

Datos personales

Datos de Contacto

Datos de Cuenta

Confirmación



Sobre tu seguridad

Creá una contraseña segura y fácil de recordar:

Debe contener mínimo 8 caracteres.

Al menos una letra mayúscula.

Al menos una letra minúscula.

Al menos un número.

Datos de cuenta

Completa los siguientes campos

Contraseña *

Confirmar contraseña *

Establece tu Pregunta Secreta

Si olvidás tu contraseña podés recuperarla por este medio

Pregunta secreta *

Max 50 caracteres

Respuesta secreta *



Acepto [Términos y Condiciones de Uso](#) y las [Políticas de Privacidad](#)

Volver

Confirmar

Ingresá una contraseña y una pregunta secreta en caso de olvidar la misma, aceptá los términos y condiciones y clic en **Confirmar**

Datos personales

Datos de Contacto

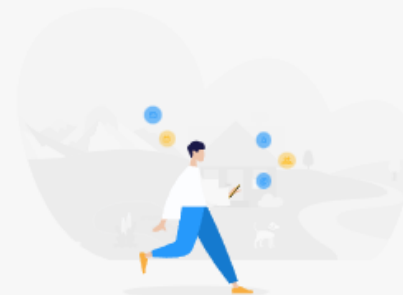
Datos de Cuenta

Confirmación



¡Último paso!

Si tenés dudas de como realizar alguna acción dentro de CiDi consultá en nuestra "ayuda". También podés utilizar los canales de atención al ciudadano disponibles en nuestra pantalla de inicio.



¡Bienvenido a Ciudadano Digital!

Tu cuenta ha sido creada pero para finalizar, en breve te llegará un email de confirmación para completar el proceso de creación de tu cuenta. ¡Es importante que sigas los pasos indicados!

Empezar



Hacé clic en Empezar



Gestión de Ciudadanos

Notificación para CUIL/CUIT: xxxxxxxxxxxx

20 de Junio de 2023

Nueva cuenta

Hola Xxxx Xxxxxx

Solicitamos validar su correo electrónico registrado en Ciudadano Digital.
Para completar este proceso de validación, haga clic en el siguiente botón

Validar

Sino copie y pegue en su navegador el siguiente enlace

<https://cidi.cba.gov.ar/portal-publico?hash=4764626E7A65736830486544A346661453365556A6E396248684D3D&cuilxxxxxxxxx>

Dentro del mail enviado a
tu correo electrónico,
hacé clic en **Validar**



LISTO

¡Muchas gracias!